



**BEA** securities  
東亞證券

**East Asia Securities Company Limited**  
東亞證券有限公司

# 串流报价服务 使用手册

[www.easecurities.com.hk](http://www.easecurities.com.hk)

版本 5.3



**BEA** securities  
東亞證券

East Asia Securities Company Limited  
東亞證券有限公司

1. 简介 .....	3
2. 系统要求 .....	4
3. 基本操作 .....	5
3.1 版面一 .....	5
3.2 版面二 .....	6
4. 个别大利市画面 .....	7
4.1 选取个别股票报价 .....	8
4.2 查询交易纪录 .....	10
4.3 查询关认股证代号 .....	10
5. 双层大利市画面 .....	11
5.1 大利市+即市图 .....	12
6. 交易纪录 .....	13
7. 图表 .....	14
7.1 图表功能 .....	15
8. 经纪监察 .....	16
9. 活跃股票 .....	17
9.1 选择表现排列种类 .....	18
10. 串流报价 .....	19
11. 股市指数 .....	20
12. 新闻 .....	21
13. A+H 资讯 .....	22
14. 到价提示 .....	23
15. 其余功能 (于独立视窗内) .....	24
16. 语言选择 .....	25
17. 颜色选择 .....	25

## 1. 简介

此用户手册将详细介绍本公司的报价服务功能。

报价服务如下：

1. 个别大利市画面
2. 双层大利市画面
3. 大利市+即市图
4. 交易纪录
5. 图表
6. 经纪监察
7. 二十大活跃股票
8. 串流报价
9. 股市指数
10. 新闻
11. A+H 资讯
12. 到价提示
13. 大手成交

## 2. 系统要求

为使客户能更有效率地使用此网上交易系统，本公司建议客户的个人电脑设定最少符合以下需求：

硬件需求：

- 1GHz 中央处理器
- 2GB 主记忆体容量
- 互联网连线
- 萤幕解像度1024 x 768

软件需求：

- 操作系统：视窗 7 或以上
- Internet Explorer 10 或以上



**BEA securities**  
東亞證券

East Asia Securities Company Limited  
東亞證券有限公司

### 3. 基本操作

#### 3.1 版面一

即时串流恒指栏

文字框

恒指 24193.70 ↓164.57 0.68% 成交额 890.22亿 国企 10362.02 ↓115.79 1.11% 免责声明(资料由 AASTOCKS提供)

最高	32.250	买入	32.100	卖出	32.150	东亚银行	00023
最低	31.900					买盘	卖盘
开市	32.150	69K( 16)	42.8K( 41)	9054	9065	3439	7387
前收市	32.300	113.4K( 7)	66.8K( 9)	9059	9025	4109	7387
收市	32.150	390K( 34)	170.6K( 11)	9059	5344	4057	7387
升跌	-0.150	103.2K( 8)	159.6K( 18)	9065	3443	5345	9023
升跌%	-0.464%	124.6K( 11)	147.4K( 10)	9069	6698	-2	7387
成交量	1.26百万	交易纪录		9065	7187	7387	0316
成交额	4.03千万	16:08:24	167.8K(U)	32.150	U	9028	-1
均价	32.105	15:59:58	1000	32.100	B	9025	2077
IEP/IEV	-	15:59:56	400	32.100	B	9025	2077
每手	200	15:59:55	6200	32.150	A	9069	3439
买/卖差价	0.05 / 0.05	15:59:43	200	32.100	B	9059	3439
52周高	34.750	相关资料		www.aastocks.com			
52周低	26.350	11395C	23527P	24839C	28250C	波幅(%)	1.817
市盈	26.57	28886C				K/D(10)	50.000
收益率	1.74%					K/D(14)	50.000
股息	0.560					K/D(20)	43.590
每股盈利	1.210					RSI(10)	49.679
已发行股本	2703.09M					RSI(14)	48.916
市值	869.04亿	B/C27/4-5/5/17(AGM)				RSI(20)	49.041
货币	HKD					10天平均价	32.040
						20天平均价	32.045
						50天平均价	32.505
						100天平均价	31.938
						250天平均价	30.999
						8/17天 MACD	-0.051
						12/25天 MACD	-0.117

03-27 08:42 交易所讯息 [SEHK] 17:08:32

联交所新闻

#### 即时串流恒指栏

- 提供即时恒生指数、成交额及国企指数。

#### 文字框

- 只需用滑鼠在右上方之「文字框」输入所需之股票代号，再按 ENTER，便可列出相关的股票资料。

#### 联交所新闻

- 由香港联合交易所透过其大利市系统发出的资料，内容包括各上市公司的公告，董事会会议通知及联交所的公告等等。



**BEA securities**  
東亞證券

East Asia Securities Company Limited  
東亞證券有限公司

### 3.2 版面二

恒指 24193.70 ↓164.57 0.68% 成交额 890.22亿 国企 10362.02 ↓115.79 1.11%		免责声明(资料由 AASTOCKS提供)	
最高	32.250	买入	卖出
最低	31.900	32.100	32.150
开市	32.150	69K( 16)	42.8K( 41)
前收市	32.300	113.4K( 7)	66.8K( 9)
收市	32.150	390K( 34)	170.6K( 11)
升跌	-0.150	103.2K( 8)	159.6K( 18)
升跌%	-0.464%	124.6K( 11)	147.4K( 10)
成交量	1.26百万	交易纪录	
成交额	4.03千万	16:08:24	167.8K(U) 32.150 U
均价	32.105	15:59:58	1000 32.100 B
IEP/IEV	-	15:59:56	400 32.100 B
每手	200	15:59:55	6200 32.150 A
买/卖差价	0.05 / 0.05	15:59:43	200 32.100 B
52周高	34.750	相关资料	
52周低	26.350	www.aastocks.com	
市盈	26.57	11395C	23527P
收益率	1.74%	24839C	28250C
派息	0.560	波幅(%) 1.817	
每股盈利	1.210	K/D(10) 50.000	
已发行股本	2703.09M	K/D(14) 50.000	
市值	869.04亿	K/D(20) 43.590	
货币	HKD	RSI(10) 49.679	
		RSI(14) 48.916	
		RSI(20) 49.041	
		10天平均价 32.040	
		20天平均价 32.045	
		50天平均价 32.505	
		100天平均价 31.938	
		250天平均价 30.999	
		8/17天↑	
		12/25天	
		主画面	


主画面 - 只需按右方的按钮，相关的内容便在主画面列出。



**BEA securities**  
東亞證券

East Asia Securities Company Limited  
東亞證券有限公司

## 4. 个别大利市画面

只需按下“”，个别大利市画面便会出现。除香港即时串流报价及经纪排位外，亦同时提供全日成交纪录、买入价/卖出价、相关认股证、技术分析数据等等。

恒指 24193.70 ↓164.57 0.68%		成交额 890.22亿		国企 10362.02 ↓115.79 1.11%		免责声明/资料由 AASTOCKS提供			
最高	32.250	买入		卖出		东亚银行 00023			
最低	31.900	32.100		32.150		买盘	卖盘		
开市	32.150	69K( 16)		42.8K( 41)		9054 9065 3439 7387	5338 2045 2077 3077		
前收市	32.300	113.4K( 7)		66.8K( 9)		9059 9025 4109 7387	2045 2045 2081 2077		
收市	32.150	390K( 34)		170.6K( 11)		9059 5344 4057 7387	2077 2077 2045 2081		
升跌	-0.150	103.2K( 8)		159.6K( 18)		9065 3443 5345 9023	6387 4458 2077 2081		
升跌%	-0.464%	124.6K( 11)		147.4K( 10)		9069 6698 -2 7387	6387 3077 2045 2077		
成交量	1.26百万	交易纪录				9065 7187 7387 0316	6386 0229 2077 2045		
成交额	4.03千万	16:08:24	167.8K(U)	32.150 U		9028 -1 7387 7387	3077 5468 2045 4109		
均价	32.105	15:59:58	1000	32.100 B		9025 2077 7387 4973	3077 2077 5467 4057		
IEP/IEV	-	15:59:56	400	32.100 B		9069 3439 7387 7387	2081 2077 2045 5347		
每手	200	15:59:55	6200	32.150 A		9059 3439 7387 7387	2081 2045 2045 4057		
买/卖差价	0.05 / 0.05	15:59:43	200	32.100 B		www.aastocks.com			
52周高	34.750	相关资料				波幅(%)	1.817	10天平均价	32.040
52周低	26.350	11395C	23527P	24839C	28250C	K/D(10)	50.000	20天平均价	32.045
市盈	26.57	28886C				K/D(14)	50.000	50天平均价	32.505
收益率	1.74%					K/D(20)	43.590	100天平均价	31.938
派息	0.560					RSI(10)	49.679	250天平均价	30.999
每股盈利	1.210					RSI(14)	48.916	8/17天 MACD	-0.051
已发行股本	2703.09M					RSI(20)	49.041	12/25天MACD	-0.117
市值	869.04亿	B/C27/4-5/5/17(AGM)							
货币	HKD								

03-27 08:42 交易所讯息 [SEHK]

17:08:32



**BEA securities**  
東亞證券

East Asia Securities Company Limited  
東亞證券有限公司

#### 4.1 选取个别股票报价

(a) 只需在文字框内键入股票代码 (举例: 23) 然后按 “Enter”。相关资料便会显示出来。股票资料包括最高价/最低价、开市价、前收市价、现价、升跌(\$)、升跌(%)、成交量、成交金额、均价、IEP/IEV、差价、每手股数、52周最高/低、市盈率、收益率、派息、每股盈利、已发行股本、市值、货币。

最高	32.250
最低	31.900
开市	32.150
前收市	32.300
收市	32.150 <input checked="" type="checkbox"/>
升跌	-0.150
升跌%	-0.464%
成交量	1.26百万
成交额	4.03千万
均价	32.105
IEP/IEV	-
每手	200
买/卖差价	0.05 / 0.05
52周高	34.750
52周低	26.350
市盈	26.57
收益率	1.74%
派息	0.560
每股盈利	1.210
已发行股本	2703.09M
市值	869.04亿
货币	HKD

(b) 买入价/卖出价，全日交易纪录

	买入	卖出
	<b>32.100</b>	<b>32.150</b>
	69K( 16)	42.8K( 41)
	113.4K( 7)	66.8K( 9)
	390K( 34)	170.6K( 11)
	103.2K( 8)	159.6K( 18)
	124.6K( 11)	147.4K( 10)
交易纪录		
<b>16:08:24</b>	<b>167.8K(U)</b>	<b>32.150 U</b>
15:59:58	1000	32.100 B
15:59:56	400	32.100 B
15:59:55	6200	32.150 A
15:59:43	200	32.100 B





**BEA securities**  
東亞證券

East Asia Securities Company Limited

東亞證券有限公司

(c) 经纪排位

买盘		卖盘	
9054	9065	3439	7387
9059	9025	4109	7387
9059	5344	4057	7387
9065	3443	5345	9023
9069	6698	-2	7387
9065	7187	7387	0316
9028	-1	7387	7387
9025	2077	7387	4973
9069	3439	7387	7387
9059	3439	7387	7387

(d) 收市竞价交易时段 (收市竞价时段) 及市场波动调节机制 (市调机制) 只需按下“☑”，收市竞价时段及市调机制冷静期的资讯便会出现。

最高	32.250
最低	31.900
开市	32.150
前收市	32.300
收市	32.150 <input checked="" type="checkbox"/>
升降	-0.150
升降%	-0.464%
成交量	1.26百万
成交额	4.03千万
均价	32.105
IEP/IEV	-
每手	200
买/卖差价	0.05 / 0.05
52周高	34.750
52周低	26.350
市盈	26.57
收益率	1.74%
派息	0.560
每股盈利	1.210
已发行股本	2703.09M
市值	869.04亿
货币	HKD

最高	32.250
最低	31.900
開市	32.150
前收市	32.300
收市	32.150 <input checked="" type="checkbox"/>
升降	-0.150
升降%	-0.464%
成交量	1.26百萬
成交额	4.03千萬
<b>收市竞价交易时段</b> <small>说明</small>	
IEP/IEV	
参考价格	33.200
上下限	28.600 - 36.800
差额	0
差额方向	买卖相等
<b>市调机制冷静期</b> <small>说明</small>	
参考价格 33.200	
上下限	28.600 - 36.800
冷静期	15:28:00 - 15:33:00
参考价格	33.200
上下限	28.600 - 36.800



**BEA securities**  
東亞證券

East Asia Securities Company Limited  
東亞證券有限公司

## 4.2 查询交易纪录

按 **交易纪录** 观看日内全日成交纪录：时间、成交量及成交价。

(1107,B-712,A-364)		
16:08:24	167.8K(U)	32.150 U
15:59:58	1000	32.100 B ^
15:59:56	400	32.100 B
15:59:55	6200	32.150 A
15:59:43	200	32.100 B
15:59:41	400	32.100 B
15:59:39	2800	32.100 B
15:59:39	400	32.100 B
15:59:37	200	32.150 A
15:59:34	200	32.100 B
15:59:32	400(Y)	32.100 B
15:59:31	200	32.100 B
15:59:29	400	32.100 B
15:59:27	400	32.150 A
15:59:26	400	32.100 B
15:59:25	800(Y)	32.150 A
15:59:22	400	32.100 B v
15:59:17	400	32.100 B
15:59:16	400	32.100 B

< > 1

下载交易纪录

## 4.3 查询关认股证代号

在相关资料中，按下欲观看的认股证代号，有关的报价资料便会列出。


相关资料
11395C 23527P 24839C 28250C 28886C



**BEA securities**  
東亞證券

East Asia Securities Company Limited  
東亞證券有限公司

## 5. 双层大利市画面

(a) 按下“”便可观看双层大利市画面。

(b) 用户可在任何一层文字框上键入股票代码，然后按“ENTER”观看报价。

大利市		买入		卖出		28 X		东亚银行		00023
最高/最低	32.250/31.900	32.100		32.150		买盘		卖盘		
开市	32.150	69K( 16)		42.8K( 41)		9054	9065	3439	7387	5338 2045 2077 3077
前收市	32.300	113.4K( 7)		66.8K( 9)		9059	9025	4109	7387	2045 2045 2081 2077
收市(HKD)	<b>32.150</b>	390K( 34)		170.6K( 11)		9059	5344	4057	7387	2077 2077 2045 2081
升跌%	<b>-0.150(0.464%)</b>	103.2K( 8)		159.6K( 18)		9065	3443	5345	9023	6387 4458 2077 2081
成交量	1.26百万	124.6K( 11)		147.4K( 10)		9069	6698	-2	7387	6387 3077 2045 2077
成交额	4.03千万	交易纪录				9065	7187	7387	0316	6386 0229 2077 2045
均价	32.105	16:08:24 167.8K(U)		32.150 U		9028	-1	7387	7387	3077 5468 2045 4109
IEP/IEV	-	15:59:58 1000		32.100 B		9025	2077	7387	4973	3077 2077 5467 4057
买/卖差价	0.05 / 0.05	15:59:56 400		32.100 B		9069	3439	7387	7387	2081 2077 2045 5347
www.aastocks.com										
最高/最低	97.500/96.300	买入		卖出		长和				00001
开市	96.300	96.800		96.850		买盘		卖盘		
前收市	97.800	46.5K( 8)		11.5K( 1)		3077	5347	6386	3443	1799 4109 2310 4109
收市(HKD)	<b>96.850</b>	29K( 4)		4K( 2)		5467	3443	3443	9069	+1 +3 1799 +5
升跌%	<b>-0.950(0.971%)</b>	91.5K( 10)		45K( 6)		5467	2310	4057	9057	6998 8577 4109 9068
成交量	6.91百万	190.5K( 20)		52K( 12)		4057	-2	4057	9069	5346 4920 5336 5838
成交额	6.70亿	51K( 13)		35.5K( 6)		4057	5227	-3	9064	+2 1799 +4 9063
均价	96.896	交易纪录				1196	8167	9069	9069	2077 2310 1450 2310
IEP/IEV	-	16:08:24 482.5K(U)		96.850 U		1799	5368	9065	9028	2081 9063 8306 4978
买/卖差价	0.05 / 0.05	15:59:59 500		96.800 B		7187	6727	9057	9064	2081 6698 1450 3443
		15:59:57 500		96.850 A		-1	4728	9023	9025	2081 2310 2329 4109
www.aastocks.com										
03-27 08:42 交易所讯息 [SEHK]										17:33:55

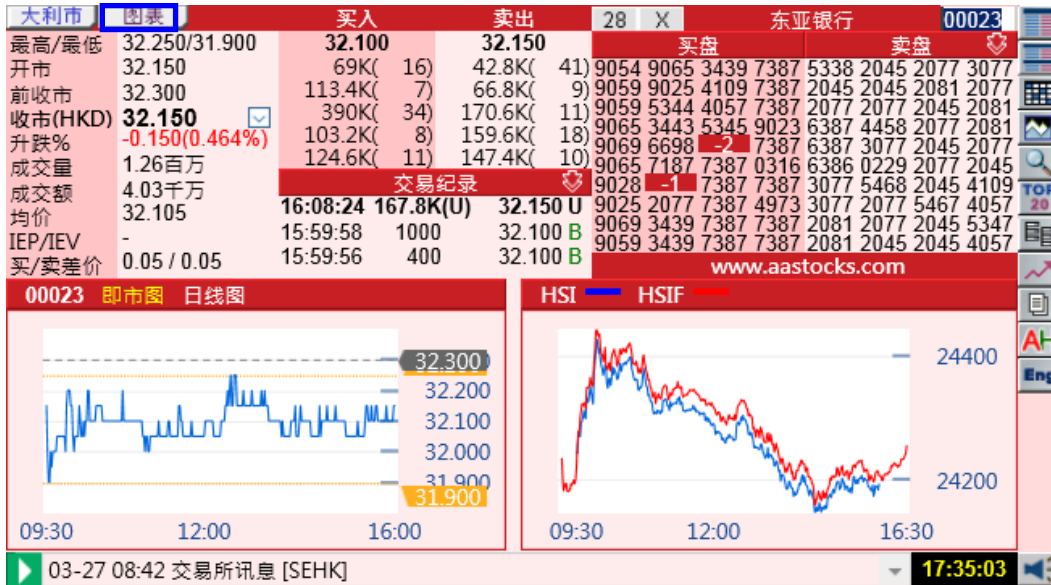


**BEA securities**  
東亞證券

East Asia Securities Company Limited  
東亞證券有限公司

## 5.1 大利市+即市图

按下“ 图表”除可观看个股报价外，还可观看即时日内个股图及恒生指数/期指图。




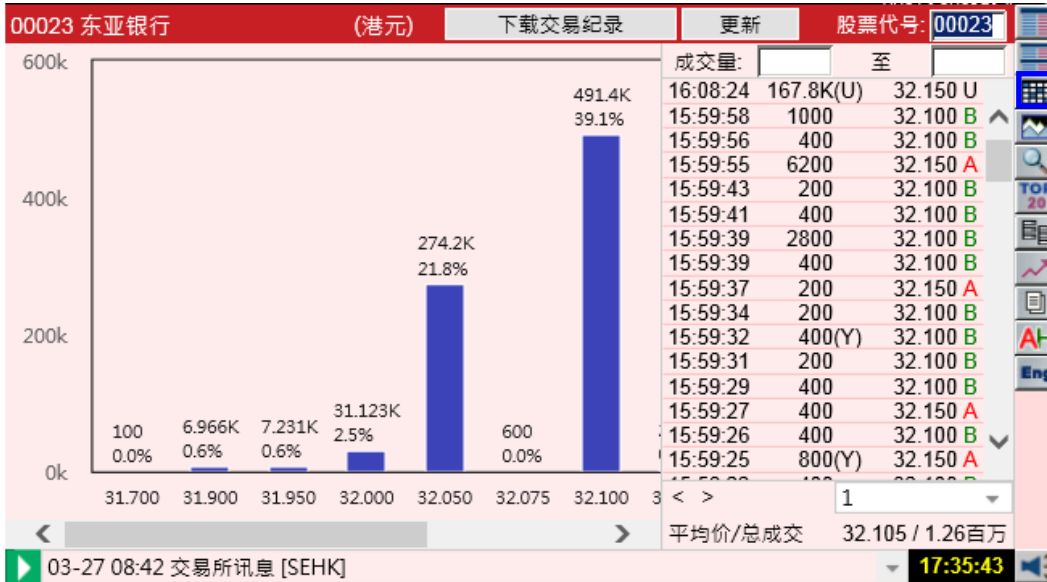


**BEA securities**  
東亞證券

East Asia Securities Company Limited  
東亞證券有限公司

## 6. 交易纪录

按下“”观看日内全日成交纪录：时间、成交量及成交价。






**BEA** securities  
東亞證券

East Asia Securities Company Limited  
東亞證券有限公司

## 7. 图表

按下 , 便可观看即市图。

浮标快速检视 - 透过将滑鼠浮标停在图表上, 便可于图表下方观看指示的股价、最高价、最低价及成交量。





**BEA** securities  
東亞證券

East Asia Securities Company Limited  
東亞證券有限公司

## 7.1 图表功能


-  放大
-  还原
-  显示数据
-  划线颜色
-  加入水平线
-  加入单线
-  加入平行线
-  删除单线
-  删除所有划线
-  显示技术分析图表
-  隐藏技术分析图表
-  图表类型
-  技术分析
-  时期
-  日线图
-  周线图
-  月线图
-  列印
-  储存图表设定



**BEA securities**  
東亞證券

East Asia Securities Company Limited  
東亞證券有限公司

## 8. 经纪监察

按下 , 便可监察经纪。

只需键入经纪号码或经纪名称, 便即时显示经纪买卖挂牌情况, 股票编号、买卖价位及挂牌数量。

2017	东亚	经纪买盘 (21)		经纪卖盘 (23)	
1989					
2010		-PAR-	00368	-PAR-	01133
2011		00043	00699	00475	01893
2012		00328	-7	00883	+5
2013		01982	00062	22737	62993
2014		02369	-8	+1	+7
2015		02828	03399	00036	01053
2016		14165	-12	00355	+12
2017		-1	03808	00883	13344
2018		00006		00992	+13
2019		00024		01114	03332
2020		00123		01340	+16
2021		00904		03836	01021
2022		00998		08171	
2023		01786		+2	
2024		64020		00450	
2025		-2		00887	
2026		00530		01680	
2027		00857		+3	
2028		01232		00103	
2029		-3		00916	

03-27 08:42 交易所讯息 [SEHK] 17:37:24





**BEA** securities  
東亞證券

East Asia Securities Company Limited  
東亞證券有限公司

## 9. 活跃股票

按下 ，便可观看最活跃股票。

股票：二十大成交金额								成交量	
代号	名称	现价	买价	卖价	升跌	升跌%	成交额	成交量	
1	00700 腾讯控股	224.80	224.80	225.00	-0.400	-0.178%	4.657B	20.608M	
2	02800 盈富基金	24.500	24.450	24.500	-0.200	-0.810%	3.727B	151.652M	
3	02828 恒生H股	104.30	104.20	104.30	-1.300	-1.231%	2.088B	19.909M	
4	02318 中国平安	43.500	43.500	43.550	-0.350	-0.798%	1.814B	41.33M	
5	00941 中国移动	86.200	86.200	86.250	-0.250	-0.289%	1.567B	18.084M	
6	00688 中国海外发展	22.700	22.700	22.750	-1.050	-4.421%	1.354B	58.996M	
7	00939 建设银行	6.330	6.330	6.340	-0.060	-0.939%	1.302B	204.802M	
8	01357 美图公司	12.880	12.860	12.880	-2.620	-16.903%	1.263B	89.884M	
9	02168 盈德气体	6.010	6.010	6.020	-0.250	-3.994%	1.221B	203.262M	
10	00005 汇丰控股	62.750	62.700	62.750	-0.250	-0.397%	1.209B	19.242M	
11	01398 工商银行	5.120	5.110	5.120	-0.040	-0.775%	1.124B	219.438M	
12	03988 中国银行	3.870	3.870	3.880	-0.050	-1.276%	1.101B	283.255M	
13	02628 中国人寿	23.800	23.800	23.850	-0.200	-0.833%	1.074B	45.01M	
14	01638 佳兆业集团	2.430	2.430	2.440	+0.870	+55.769%	992.827M	374.069M	
15	01299 友邦保险	49.300	49.300	49.400	-0.800	-1.597%	927.934M	18.726M	
16	00386 中国石油化工股份	6.210	6.200	6.210	+0.010	+0.161%	922.225M	147.583M	
17	00762 中国联通	10.520	10.500	10.520	+0.060	+0.574%	877.16M	83.159M	
18	00883 中国海洋石油	9.240	9.240	9.250	0.000	0.000%	823.759M	88.927M	
19	00799 IGG	9.760	9.760	9.770	-0.320	-3.175%	790.787M	79.081M	
20	01113 长实地产	53.950	53.950	54.000	-0.250	-0.461%	738.295M	13.723M	

03-27 08:42 交易所讯息 [SEHK]

17:38:02



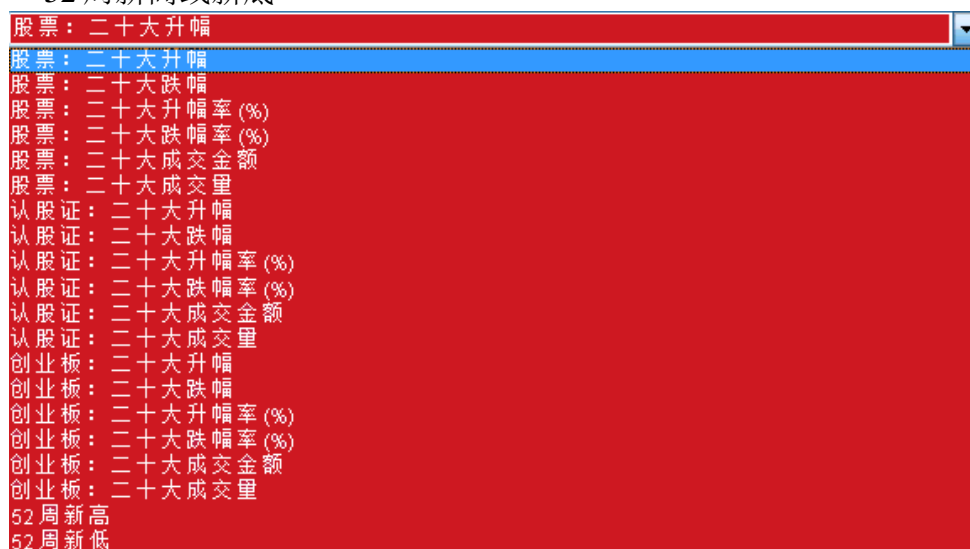
**BEA** securities  
東亞證券

East Asia Securities Company Limited  
東亞證券有限公司

## 9.1 选择表现排列种类

用户可于「下拉式清单」内选择以下方式排列:

- 最大升幅股票（净值或百份比）
- 最大升幅认股权证（净值或百份比）
- 最大跌幅股票（净值或百份比）
- 最大跌幅认股权证（净值或百份比）
- 最大成交股票（按成交额计）
- 最大成交股票（按成交量计）
- 52周新高或新底






**BEA securities**  
東亞證券

East Asia Securities Company Limited  
東亞證券有限公司

## 10. 串流报价

按下, 可输入多至二十只心水股票, 电脑会自动储存纪录。清楚列出即市报价行情, 更新时会以闪亮形式表示。

- (a) 于「文字框」内键入心水股票然后按“新增”, 电脑会自动储存纪录。用户亦可在「下拉式清单框」内选择欲删除之股票然后按“删除”, 该股票纪录便除之消失。

股票代号:	新增	00001	删除	成交量							
代号	现价	升降	升降%	买价	00001	买入量	卖出量	最低	最高	成交额	成交量
00001	96.850	-0.950	-0.971%	96.8	00002	46.5K	11.5K	96.300	97.500	6.70亿	6.91百万
00002	80.900	+0.300	+0.372%	80.7	00003	1.0K	183.0K	80.100	81.000	1.83亿	2.27百万
00003	15.460	+0.060	+0.390%	15.4	00004	3.0K	842.0K	15.300	15.460	1.38亿	8.98百万
00004	67.950	-1.050	-1.522%	67.9	00005	32.0K	78.0K	67.750	68.950	3.64亿	5.35百万
00005	62.750	-0.250	-0.397%	62.7	00006	12.0K	55.6K	62.550	63.100	12.09亿	1.92千万
00006	67.000	-0.200	-0.298%	67.0	00007	06.0K	2.0K	66.900	67.350	3.00亿	4.48百万
00007	0.800	+0.010	+1.266%	0.8	00008	2.0K	166.0K	0.730	0.820	1.50百万	1.94百万
00008	4.420	-0.070	-1.559%	4.4	00009	55.0K	19.0K	4.410	4.480	4.30千万	9.69百万
00009	0.400	+0.010	+2.564%	0.3	00010	30.0K	1.4M	0.380	0.405	3.13百万	7.94百万
00010	33.950	+0.350	+1.042%	33.8	00011	3.0K	7.0K	33.150	35.900	2.96千万	88.18万
00011	157.30	-0.100	-0.064%	157.30	00012	7.9K	2.1K	156.50	158.40	1.14亿	72.38万
00012	48.200	-0.100	-0.207%	48.150	00023	28.0K	31.0K	48.000	48.750	1.90亿	3.94百万
00023	32.150	-0.150	-0.464%	32.100	00066	69.0K	42.8K	31.900	32.250	4.03千万	1.26百万
00066	42.950	0.000	0.000%	42.900	00165	35.0K	2.0K	42.850	43.100	8.14千万	1.90百万
00165	15.780	-0.360	-2.230%	15.780	00388	74.0K	4.0K	15.700	16.240	7.01千万	4.41百万
00388	195.00	-1.400	-0.713%	195.00	00941	6.8K	4.1K	194.40	197.30	6.74亿	3.44百万
00941	86.200	-0.250	-0.289%	86.200	02388	42.0K	45.0K	85.950	87.450	15.67亿	1.81千万
02388	32.100	-0.300	-0.926%	32.100	02800	184.0K	4.5K	31.750	32.550	4.82亿	1.49千万
02800	24.500	-0.200	-0.810%	24.450	03988	393.0K	194.0K	24.400	24.700	37.27亿	1.52亿
03988	3.870	-0.050	-1.276%	3.870		22.5M	8.4M	3.870	3.910	11.01亿	2.83亿

03-27 08:42 交易所讯息 [SEHK] 17:38:35


- (b) 用户如欲观看更详尽报价, 只需用滑鼠按一下心水股票便可。


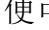


**BEA securities**  
東亞證券

East Asia Securities Company Limited  
東亞證券有限公司

## 11. 股市指数

按下此按钮, 便会出现独立视窗。用户可于第二栏的「下拉式清单框」内选择不同指数种类。

- 种类包括香港指数, 亚洲指数, 国际指数及即市指数
- 在香港指数页内, 用户可按下“”去观看指数图表。
- 在香港指数页内, 按下“”便可观看以五分钟作纪录的即市指数。

香港股市指数	香港指数	即市指数	指数	变动	变动(%)
恒生指数			22686.05	+67.38	+0.30%
金融分类			32344.38	+146.67	+0.46%
公用分类			56093.64	+57.19	+0.10%
地产分类			31502.21	+47.66	+0.15%
工商分类			12426.43	+19.72	+0.16%
国企指数			10753.49	+31.19	+0.29%
港中企业			4337.84	+11.68	+0.27%
波幅指数			16.80	-0.70	-4.00%
创业板			408.13	+1.31	+0.32%

\*均为延迟30至60分钟

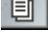
最後更新於: 2013年5月27日 04:02:00 p.m.



**BEA securities**  
東亞證券

East Asia Securities Company Limited  
東亞證券有限公司

## 12. 新闻

按下“”便可于独立视窗内观看新闻。

新闻	股市指数	活跃股票	个股研究	AA市场异动	新股频道	股票: 00023 GO
新闻	香港市场速递	公司新闻	最新新闻	阿思达克财经	所有财经资讯	即时新闻
财星股评	缸边情报	财星推介	技术攻略	联交所新闻	所有联交所资讯	主板上市讯息
创业版上市讯息	监察科讯息	交易所讯息				
27/05 09:15	[缸边情报] 《亚洲股市》日经急挫3.3% 韩台逆稳 [AAFN]					
24/05 16:57	[缸边情报] 《外围市况》道指期货弹16点 德法期货弹不足0.5% [AAFN]					
24/05 13:29	[财星股评] 施俊威: 动感集团(01096.HK)目标价1元 [AAFN]					
24/05 09:55	[财星股评] 郭家耀: 恒指料於50天线端定 反弹阻力看23000点 [AAFN]					
页 1 2 3 4 5 6 7 8 9 10 (下一页) 下10页(共200项)						



**BEA securities**  
東亞證券

East Asia Securities Company Limited  
東亞證券有限公司

### 13. A+H 资讯

按下“AH”便可于独立示窗内观看 A+H 资讯。

The screenshot shows the AASTOCKS website interface. The main content area displays a table titled "A + H 行情" (A+H Share Price Comparison). The table is organized into three columns: H股<sup>1</sup> (H Shares), A股<sup>2</sup> (A Shares), and H对A股<sup>4</sup> (H vs A Ratio). Each row lists a company name, its H-share code, H-share price, H-share change, and A-share code, A-share price, A-share change, and the ratio. The table includes companies such as 第一拖拉机股份, 东北电气, 四川成渝高速公路, etc.


		H股 <sup>1</sup>			A股 <sup>2</sup>			H对A股 <sup>4</sup>
名称	代号	股价	升幅(%) <sup>3</sup>	图	代号	股价(RMB)	升幅(%) <sup>3</sup>	溢价(%) <sup>4</sup>
第一拖拉机股份	00038.HK	5.660	-0.527	图	601038.SH	9.080	+2.137	-50.281
东北电气	00042.HK	0.990	-1.000	图	000585.SZ	2.830	-0.352	-72.097
四川成渝高速公路	00107.HK	2.470	+0.816	图	601107.SH	3.160	+0.317	-37.658
青岛啤酒股份	00168.HK	54.150	+0.464	图	600600.SH	38.410	+0.392	+12.449
江苏宁沪高速公路	00177.HK	9.080	-1.304	图	600377.SH	5.980	-0.333	+21.115
北人印刷机械股份	00187.HK	3.140	+1.290	图	600860.SH	9.180	+3.030	-72.717
昆明机床	00300.HK	2.290	-2.553	图	600806.SH	6.150	-1.600	-70.298
广州广船国际股份	00317.HK	7.290	0.000	图	600685.SH	11.190	0.000	-48.036
马鞍山钢铁股份	00323.HK	1.860	-1.064	图	600808.SH	1.930	0.000	-23.140
上海石油化工股份	00338.HK	2.580	-1.901	图	600688.SH	6.200	+1.307	-66.808
鞍钢股份	00347.HK	4.530	-1.307	图	000898.SZ	3.330	-0.299	+8.503
经纬纺织机械股份	00350.HK	5.210	+0.579	图	000666.SZ	9.960	+0.302	-58.277
江西铜业股份	00358.HK	15.280	-1.036	图	600362.SH	20.900	-1.229	-41.686
中国石油化工股份	00386.HK	8.200	-0.122	图	600028.SH	6.720	+0.299	-2.671
中国中铁	00390.HK	4.040	-0.493	图	601390.SH	2.820	-1.053	+14.286
广深铁路股份	00525.HK	3.480	+0.870	图	601333.SH	2.750	-0.362	+0.928
深圳高速公路股份	00548.HK	3.030	-0.329	图	600548.SH	3.370	0.000	-28.284
南京熊猫电子股份	00553.HK	3.770	+5.899	图	600775.SH	8.770	+0.921	-65.712
郑煤机	00564.HK	7.440	+1.087	图	601717.SH	8.360	-0.713	-29.014
山东墨龙	00568.HK	3.000	+3.448	图	002490.SZ	11.620	+2.019	-79.407
北京北辰实业股份	00588.HK	1.870	-2.604	图	601588.SH	3.250	-1.515	-54.110
中国东方航空股份	00670.HK	2.750	-1.079	图	600115.SH	3.050	-0.327	-28.086
山东新华制药股份	00719.HK	2.080	-1.422	图	000756.SZ	4.920	+0.408	-66.278
中国国航	00753.HK	6.720	+1.357	图	601111.SH	5.430	0.000	-1.293
中兴通讯	00763.HK	12.540	-2.791	图	000063.SZ	12.630	-2.245	-20.803
中国石油股份	00857.HK	9.490	+0.423	图	601857.SH	8.550	+0.117	-11.466



**BEA securities**  
東亞證券

East Asia Securities Company Limited  
東亞證券有限公司

## 14. 到价提示

按下此按钮，便会出现独立示窗。

「到价提示」让您设定不同证券买卖限价。当市场上的买卖价到达指示的价位时，便会自动通知用户。





\*到价提示方式有三种：声音提示、按钮图像提示及独立示窗提示。

独立示窗提示：



按钮图像提示：

 (本来的按钮图像：)



**BEA** securities  
東亞證券

East Asia Securities Company Limited  
東亞證券有限公司

## 15. 其余功能 (于独立示窗内)

### 市场异动

用户可按下即时报价画面右方的股市新闻按钮，从该页的右上角下拉式选单中选取「所有资讯」来取得所有市场上所有异动股票的新闻；或者，阁下亦可以选取「个别股票」来得知其异动的新闻。

--- 新闻 --- --股市指数-- --活跃股票-- --个股研究-- 所有资讯 -- 新股频道 -- 股票: 00023 GO




**AA市场异动 - 所有资讯**

27/05 15:59	工商银行(01398)出现大手卖出79.5万股，成交价\$5.41，涉资430.095万 [AA]
27/05 15:59	中国银行(03988)出现大手买入77.7万股，成交价\$3.69，涉资286.713万 [AA]
27/05 15:59	深圳国际(00152)出现大手买入250万股，成交价\$1.03，涉资257.5万 [AA]
27/05 15:59	越秀地产(00123)出现大手卖出110万股，成交价\$2.28，涉资250.8万 [AA]
27/05 15:59	保利协鑫能源(03800)出现大手买入110万股，成交价\$1.9，涉资209万 [AA]
27/05 15:59	英皇钟表珠宝(00887)出现大手买入260万股，成交价\$0.78，涉资202.8万 [AA]
27/05 15:59	中石化炼化工程(02386)出现大手卖出55万股，成交价\$10.38，涉资570.9万 [AA]
27/05 15:59	中石化炼化工程(02386)出现大手卖出55万股，成交价\$10.38，涉资570.9万 [AA]
27/05 15:59	建设银行(00939)出现大手卖出81.6万股，成交价\$6.32，涉资515.712万 [AA]
27/05 15:59	保利协鑫能源(03800)出现大手买入280万股，成交价\$1.9，涉资532万 [AA]
27/05 15:59	渣打集团(02888)出现大手卖出4万股，成交价\$184.0，涉资736万 [AA]
27/05 15:59	新天绿色能源(00956)股价上升8.268%，现价港币\$2.75 [AA]
27/05 15:59	中银大和三九购A(@EC)(19106)股价上升16.901%，现价港币\$0.166 [AA]
27/05 15:59	远东环球(00830)股价上升8.487%，现价港币\$2.94 [AA]

页 1 2 3 4 5 6 7 8 9 10 (下一页) 下10页(共200项)



## 16. 语言选择

- (a) 按下  便可观看繁体中文版本。
- (b) 按下  便可观看简体中文版本。
- (c) 按下  便可观看英文版本。

## 17. 颜色选择

- (a) 按下  便可选择蓝色主题。
- (b) 按下  便可选择红色主题。
- (c) 按下  便可选择绿色主题。