



BEA securities
東亞證券

East Asia Securities Company Limited
東亞證券有限公司

沪港通及深港通 点击报价服务使用手册

www.easecurities.com.hk

1. 简介.....	2
2. 使用沪港通及深港通的点击报价.....	2
2.1 「点击报价」版面.....	2
2.2 查询股票价格	3
2.3 即时报价版面	4
2.4 实时指数	5
2.5 查询报价使用量.....	6
3. 图表.....	10
3.1 图表功能.....	11

1. 简介

已登记沪港通及深港通交易服务的点击或串流报价客户，将会享有沪港通及深港通点击报价服务。

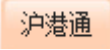
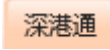
「点击报价」是一个操作简单报价工具，为客户提供一种简易报价服务，其内容包括：最高价、最低价、开市价、前收市价、涨跌百分比、涨跌、成交量、成交金额、每手股数、差价、市值、52周波幅、市盈率、收益率等。

注：

- 点击报价客户的「报价使用量结余」会计算沪港通点击报价服务、深港通点击报价服务和港股点击报价服务的使用量。串流报价客户只计算沪港通点击报价服务和深港通点击报价服务使用量。
- 点击或串流报价客户的报价使用量如超出免费使用量，将会产生额外收费。

2. 使用沪港通及深港通的点击报价

2.1 「点击报价」版面

在报价服务中，点选  或  选项，沪港通或深港通点击报价画面会于新视窗开启。



图例 2.1.1: 查询报价版面

2.2 查询股票价格

开启「沪港通」或「深港通」点击报价后的画面



输入股票代号 查询即时报价 查询使用量结余
 延迟指数

股价 图表 买入 卖出

代号: 查询 浦发银行 600000.SH 2015-04-20 15:10:02
 实时指数 查询使用量结余

恒生指数:25,672.46(+33.19) 成交额:376.42亿 国企指数:10,607.39(+27.72) 指数列为延时15分钟

现价	升跌	最高价	最低价
17.900	↑ 1.990	18.720	17.600
	升跌(%)	开市价	前收市价
	↑ 12.508%	18.720	15.910
买价 100%	卖价 %	成交额	成交金额
989.054K	17.880 17.890 1K	5.72亿	104.47亿
717.8K	17.870 17.900 8.2K	每手股数	买卖差价
323.9K	17.860 17.910 8.1K	100	0.010/0.010
521.2K	17.850 17.920 19.3K	市盈率(倍)	涨停
136.6K	17.840 17.930 1.3K	8.1586	17.500
		市值	跌停
		3338.97亿	14.320

更新日期: 2015-04-20 15:10:02
 资料最少延迟十五分钟

资料由AASTOCKS提供 [免责声明](#)

交易纪录

15:00	64.2K	17.88
14:59	225.7K	17.89
14:59	365.4K	17.9
14:59	894.046K	17.88
14:59	73.9K	17.88

统计数字
 最近52周
 8.390 - 16.750

图例 2.2.1: 输入股票代码

客户只须输入股票代码(举例: 600000) 然后按「查询」, 相关数据便会显示出来。

2.3 即时报价版面

2.3.1

按下「查询」后，版面即时报价及相关数据；每按一次「查询」键，报价数据会即时更新一次。



图例 2.3.1: 即时报价

2.4 实时指数

按下“实时指数”后，版面随即显示实时指数报价及相关资料；每按一次“实时指数”，实时指数资料会即时更新一次。

股价 图表 买入 卖出

代号: 查询 实时指数 查询使用量结馀

恒生指数: 25,706.70(+67.43) 成交额: 475.55亿 国企指数: 10,618.95(+39.28) 指数列为延时15分钟

指数	最新	升跌	升跌 (%)	成交金额	最高	最低
恒生指数	25,709.25	+69.98	+0.27%	504.09亿	25,721.66	25,579.15
港中企业	4,079.11	+22.89	+0.56%	34.69亿	4,081.97	4,045.66
国企指数	10,617.57	+37.90	+0.36%	73.90亿	10,636.78	10,554.35
金融分类	34,734.87	+132.99	+0.38%	55.39亿	34,761.42	34,518.11
公用分类	56,944.82	+441.89	+0.78%	5.32亿	56,992.32	56,401.24
地产分类	35,149.09	+421.31	+1.21%	18.91亿	35,192.31	34,722.98
工商分类	15,335.77	-29.79	-0.19%	76.82亿	15,361.49	15,283.00

以上指数为实时报价 2017-05-29 15:38:00

资料由AASTOCKS提供 [免责声明](#)

图例 2.4.1: 实时指数

2.5 查询报价使用量

2.5.1

客户若想查即时报价用量，可按画面右上方的「查询使用量结余」键。

更新日期：2014-06-12 15:22:28

图例 2.5.1: 查询即时报价使用量

2.5.2

按下「查询使用量结余」键后，画面便会显示有关统计数据。当中列出总使用量，剩余免费使用量及需要征收费用的缴费使用量。



图例 2.5.2: 查询使用量结余统计数据

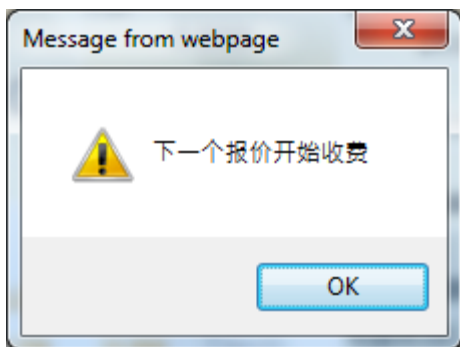
2.5.3

当免费使用次数剩余十次或以下时，每次画面会自动显示该讯息。



图例 2.5.3: 余下使用量提示讯息

2.5.4 当客户按下最后一次免费使用限额时，画面会自动显示「下一个报价开始收费」讯息。



图例 2.5.4: 「下一个报价开始收费」提示讯息窗口

2.6 即时报价 – 「收费」提示版面

2.6.1

当免费使用限额耗尽时，报价版面会显示「收费」以作提示



图例 2.6.1: 该次查询需要征收费用

2.6.2 客户可按「查询使用量结余」按钮查阅需要征收费用的数目。如图例：显示有三个股票报价需要征收费用。



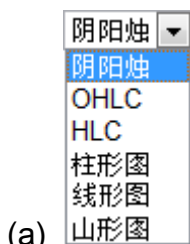
图例 2.6.2 : 查阅需要征收费用的数目

3. 图表

按下 **图表** ，便可观看该股票的图表(最少延迟 15 分钟)



3.1 图表功能



在图下方的下拉式清单框内可选择 6 种图表类型，可显示阴阳烛、OHLC、HLC、柱形图、线形图及山形图。

「阴阳烛」－除可显示「柱状图」的数据外，还可以颜色分别当天价位升/跌：红色的阴阳烛代表当日收市价高于开市价；黑色的阴阳烛代表当日收市价低于开市价。

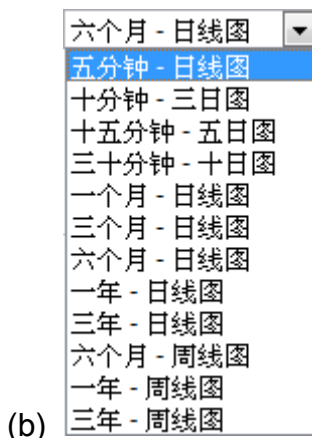
「OHLC」－以竖立的线条表现股价的变化，可以显示开市价、最高价、最低价及收市价，竖线显示最高价和最低价间的价格差距，左侧横线代表开市价，右侧横线代表收市价。

「HLC」－类似「OHLC」但只显示最高价、最低价及收市价。

「柱形图」－柱形图可显示每日该股票的开市价、最高价、最低价及收市价。

「线形图」－线形图将以不同的收市价画成。

「山形图」－山形图以收市价作为连接点，是最基本的图表分析。



在图下方第一栏的下拉式清单框内，有不同时距选择。客户可选择日内图，日线图及周线图。

(c)

技术分析 I:

移动平均线	▼	10	20	50
没有选择				
移动平均线				
指数移动平均线				
加权移动平均线				
抛物转向系统				
保力加通道				

技术分析 II:

相对强弱指数	▼	14		
没有选择				
成交量				
相对强弱指数				
移动平均汇聚背驰指标				
随机快步指数				
随机慢步指数				
动量指标				
威廉指数				
变速率				
净值成交量				
成交金额				
成交金额+				
动向指数				
量价趋势指标				

在图下方第二及第三栏的下拉式清单框内，客户可选择各类型的技术指标以助分析。